

profesionalita a lidský přístup

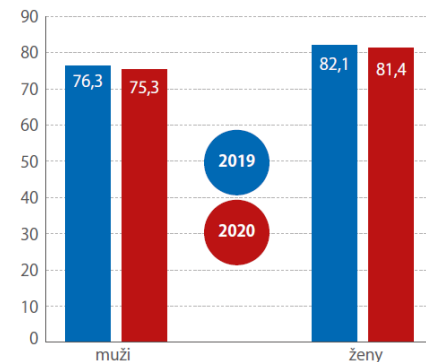
## KARCINOM PANKREATU V ČESKÉ REPUBLICE – CHIRURGICKÉ MOŽNOSTI OVLIVNĚNÍ

Martin Loveček

I.chirurgická klinika FN Olomouc a LF UP Olomouc,  
přednosta Doc.MUDr.JUDr. Dušan Klos, PhD, LLM, MHA



### NADĚJE DOŽITÍ PŘI NAROZENÍ (roky)

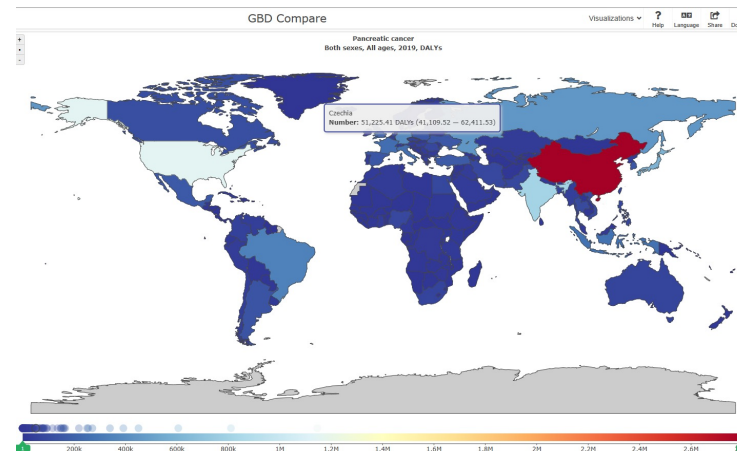
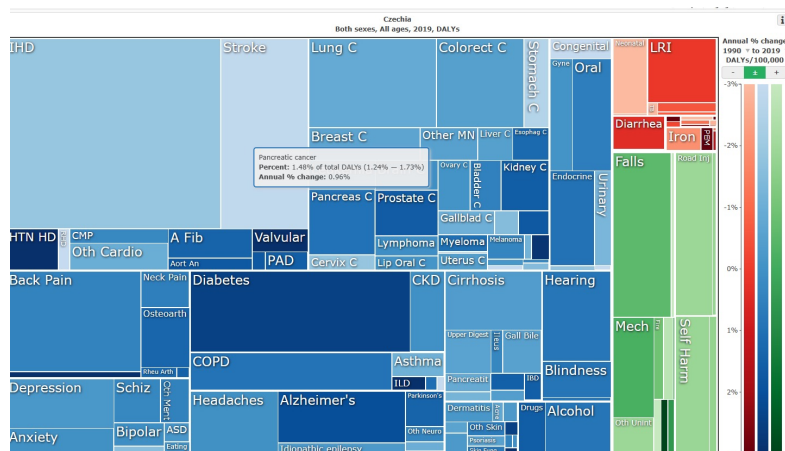


Zdroj: ČSÚ



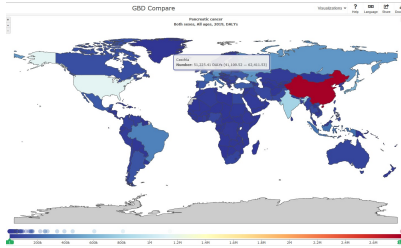
Ztráta času – ztracená léta v důsledku předčasného úmrtí či ztráty/snížení  
kvality života - DALYs (v letech) ... [healthdata.org/gb](http://healthdata.org/gb)

Ztráta času – ztracená léta v důsledku předčasného úmrtí či ztráty/snížení  
kvality života - DALYs (v letech)

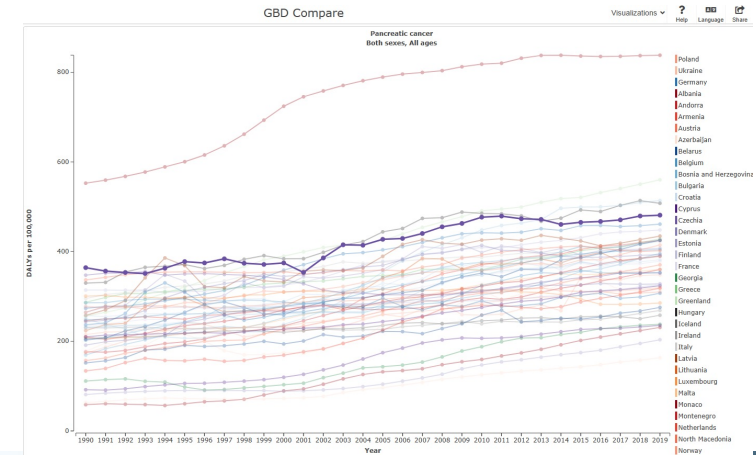


## Ztráta času – ztracená léta v důsledku předčasného úmrtí či ztráty/zhoršení kvality života - DALYs (v letech)

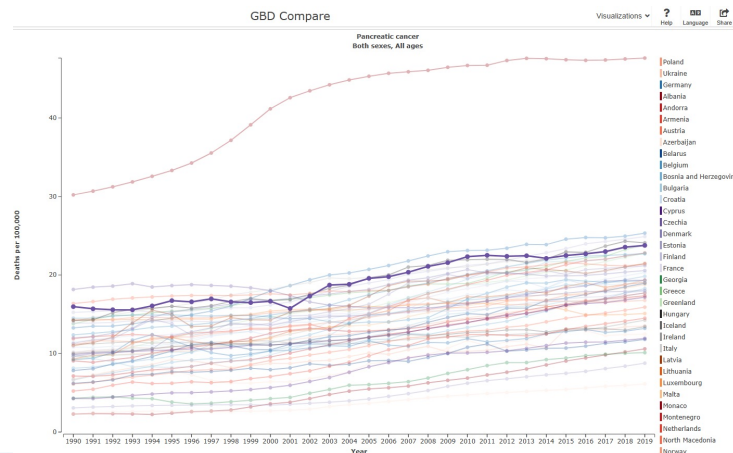
- **Karcinom pankreatu**
- Inc. 22/100.000
- **51.225 let (2019)**
- **Karcinom prsu**
- Inc. 72/100.000
- **42.585 let (2019)**
- **Kolorektální karcinom**
- Inc. 77/100.000
- **91.539 let (2019)**
- **Karcinom ledviny**
- Inc. 22/100.000
- **28.548 let (2019)**



## Ztráta času – DALYs ČR vs. Evropa

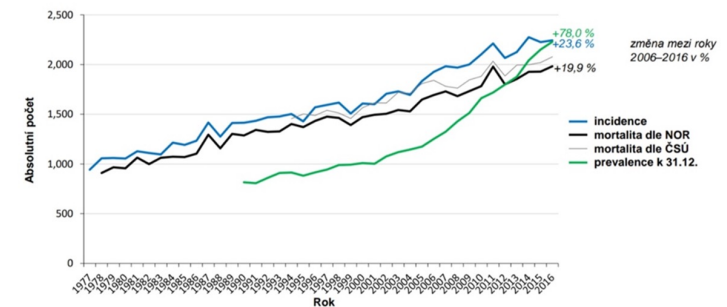


## PDAC – úmrtí na PDAC / 100.000 ČR vs. EVROPA



## Karcinom pankreatu – incidence, mortalita, prevalence v čase...

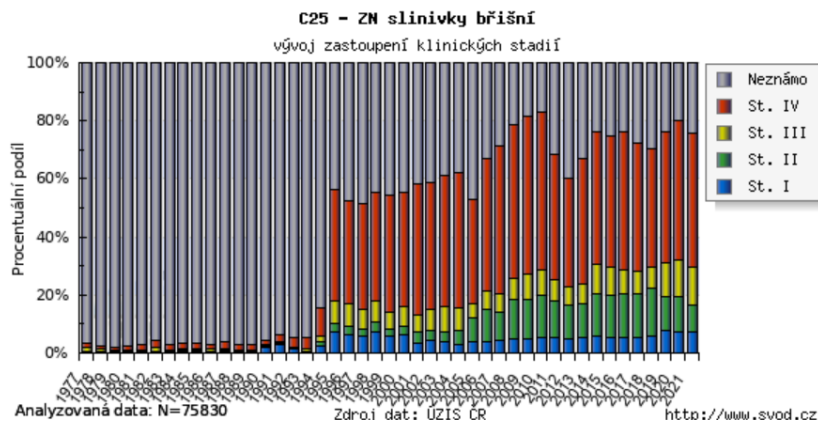
### Přehled epidemiologie zhoubného novotvaru slinivky břišní (C25) v České republice



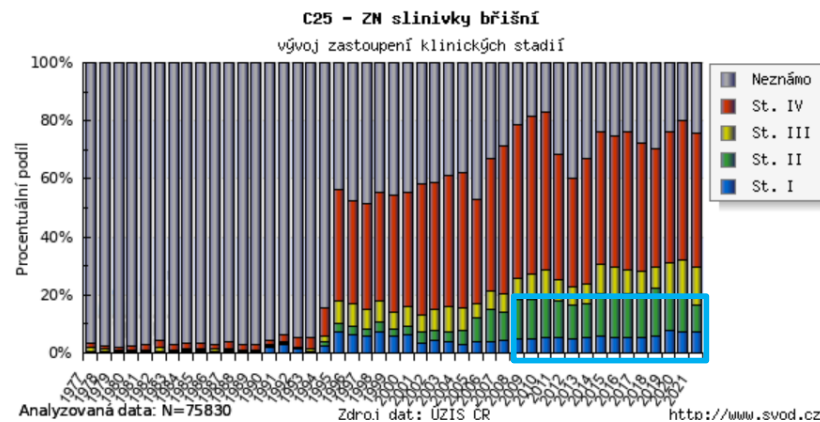
Počet nově diagnostikovaných onemocnění na ZN slinivky břišní (C25) byl v letech 2012–2016 průměrně 2 187 ročně. Ve stejném období na toto onemocnění průměrně ročně zemřelo 1 899 osob (podle dat NOR; podle dat ČSÚ 1 995 osob). Počet osob, které žijí s onemocněním na dg C25 dosáhl k 31. 12. 2016 počtu 2 229. Vzhledem k tomu, že hodnoty specifické mortality na C25 podle ČSÚ jsou oproti údajům v NOR k dispozici až od roku 1994 a jsou zřejmě nadhodnocené, budou v dalších analýzách používány při hodnocení trendů mortality použita pouze data NOR.

Zdroj: Národní onkologický registr (NOR), ÚZIS ČR

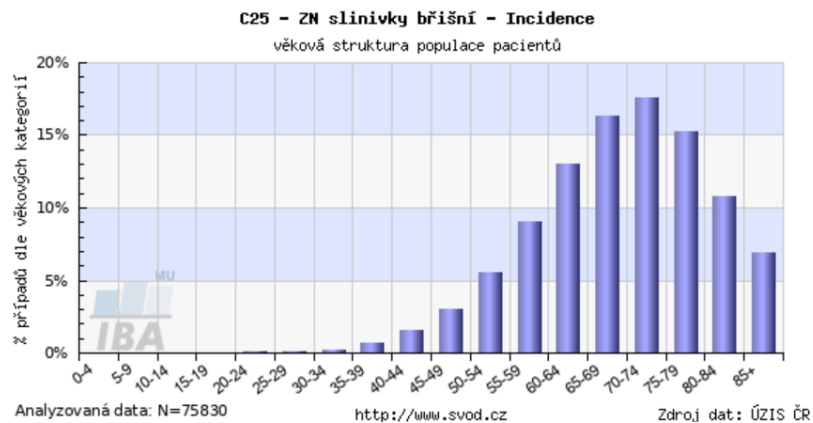
## Zastoupení stadií z pohledu možnosti řešení



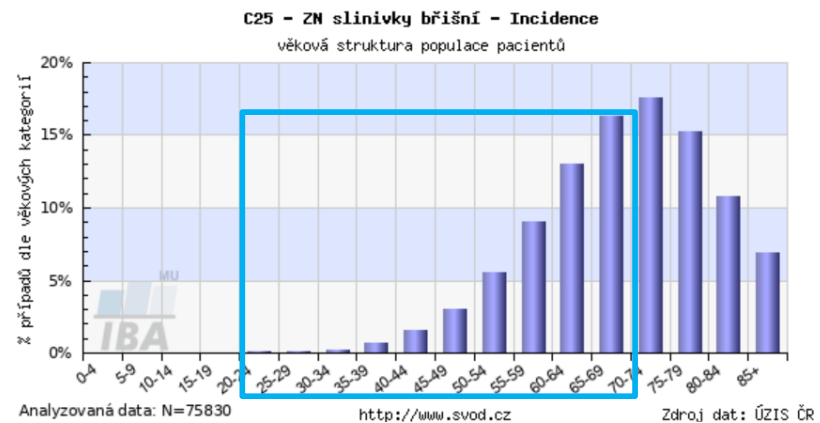
## Zastoupení stadií z pohledu možnosti řešení



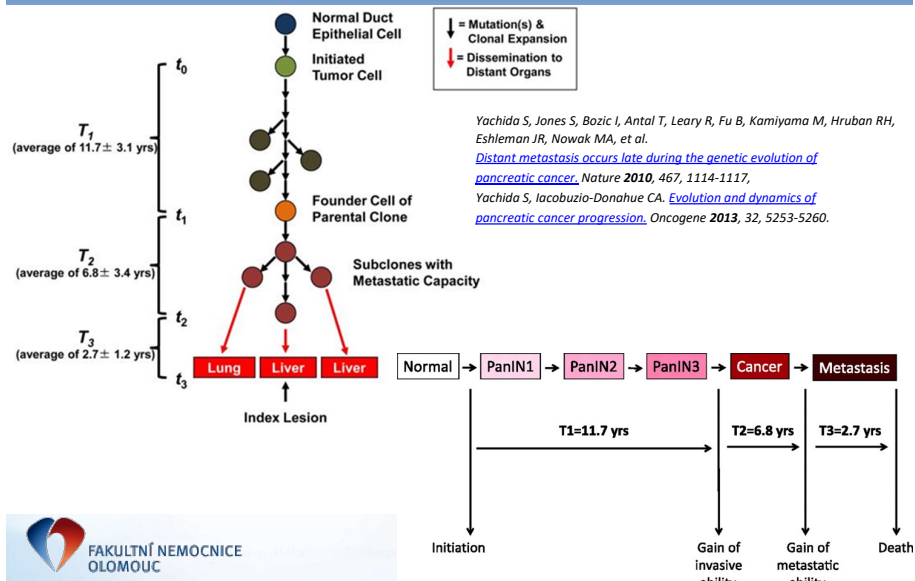
## Incidence podle věkových skupin



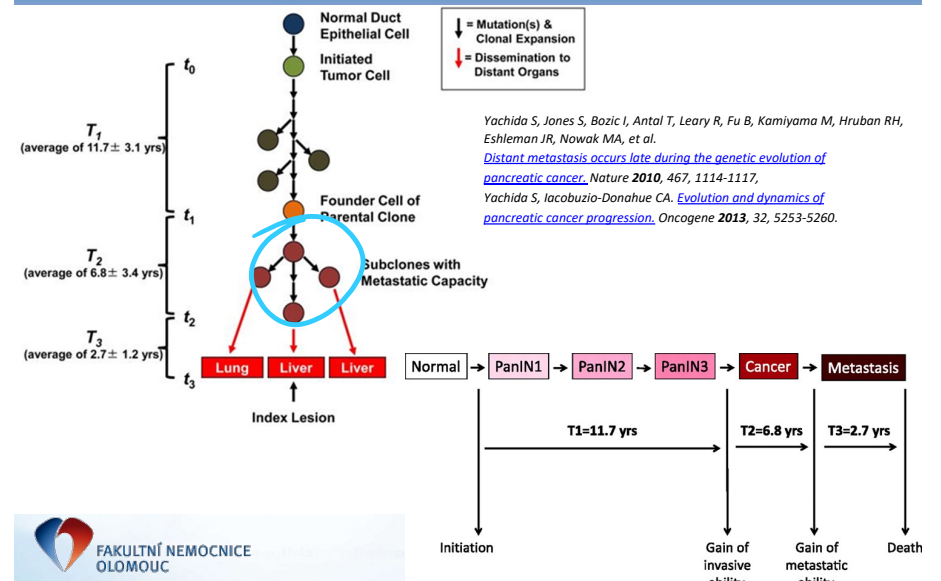
## Incidence podle věkových skupin



## Karcinom pankreatu – jak dlouho vzniká? Časový rámec kancerogeneze



## Karcinom pankreatu – jak dlouho vzniká?



profesionalita a lidský přístup

## CESTA PACIENTA S KARCINOMEM SLINIVKY BŘÍŠNÍ V OLMOUCKÉM KRAJI

Martin Loveček

I. chirurgická klinika FN Olomouc a LF UP Olomouc,  
přednosta Doc. MUDr. JUDr. Dušan Klos, PhD, LL.M, MHA

## Pacientská cesta rezonuje Evropou...

Programma

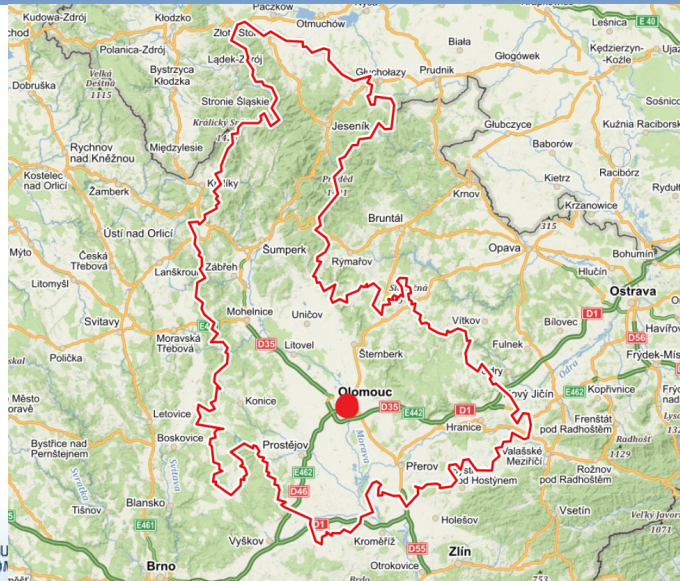
Associazione Italiana per lo Studio del Pancreas  
Oncologia

ADENOCARCINOMA DEL PANCREAS  
PATIENT JOURNEY - PARTE 1  
12 MAGGIO 2023  
Trani, Palazzo San Giorgio

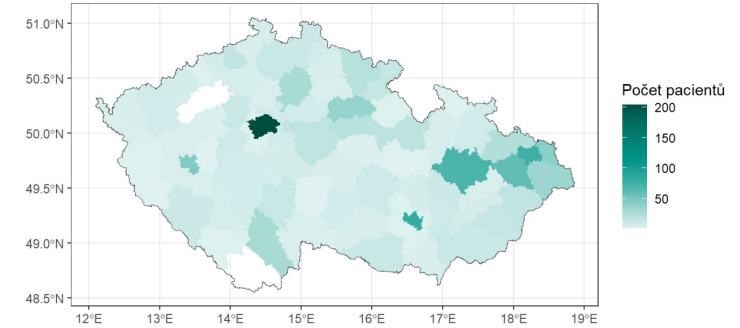
PROGRAMMA	PROGRAMMA
<b>L'ESORDIO DELLA MALATTIA</b> Moderatori: Carlo Caramà, Michele Rini	<b>COMUNICAZIONE MEDICO-PAZIENTE ED INFORMAZIONE SULLA DIAGNOSI</b> Moderatori: Evaristo Maello, Fausto Tricarico
10.30 - 10.45 Il punto di vista del paziente: disorientamento e panico Rocco Fabiano	14.00 - 14.15 La comunicazione della diagnosi: linee guida - L'impatto psicologico sul paziente e sui familiari Daniela Bellia
10.45 - 11.00 Il ruolo della medicina generale Giovanni Battista D'Ercole	14.15 - 14.30 Il ruolo dei media e dei social. Se fosse sempre tutto vero Tiziana Moriconi
11.00 - 11.15 L'organizzazione territoriale: Pancreas Unit e PDTA Nicola Silvestris	14.30 - 14.40 Discussione
11.15 - 11.30 Discussione	<b>IL PERCORSO DIAGNOSTICO</b> Moderatori: Salvatore Cappabianca, Riccardo Menno
<b>IL PERCORSO DIAGNOSTICO</b> Moderatori: Salvatore Cappabianca, Riccardo Menno	11.30 - 11.45 L'imaging radiologico e funzionale: dove, cosa, quando Giovanni Storto
11.30 - 11.45 L'imaging radiologico e funzionale: dove, cosa, quando Giovanni Storto	11.45 - 12.00 Il ruolo dell'ecoscopia: come misurare la qualità del centro Francesca O'Enico
11.45 - 12.00 Il ruolo dell'ecoscopia: come misurare la qualità del centro Francesca O'Enico	12.00 - 12.15 La palliazione del fitter: una chiave di volta per il successo terapeutico del paziente Antonio Facchini
12.00 - 12.15 La palliazione del fitter: una chiave di volta per il successo terapeutico del paziente Antonio Facchini	12.15 - 12.30 Gli esami di laboratorio (CA19.9): IABC per l'oncologo del pancreas Guido Giordano
12.15 - 12.30 Gli esami di laboratorio (CA19.9): IABC per l'oncologo del pancreas Guido Giordano	12.30 - 12.50 Discussione
12.30 - 12.50 Discussione	12.50 - 14.00 Lunch
12.50 - 14.00 Lunch	



## KOC FN Olomouc ... 7,8% PDAC v ČR (632.000 obyvatel)



## Analýzovaná populace dle okresu bydliště

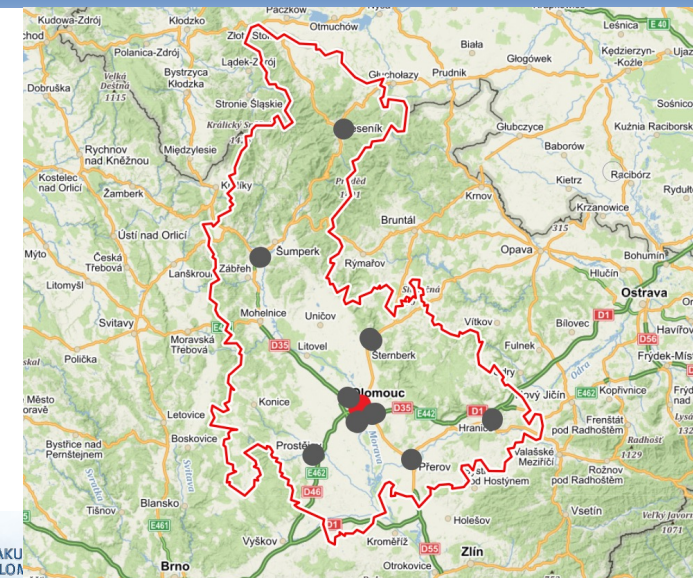


## Diagnostika ve spádu KOC FN Olomouc ...CT ... 7,8%

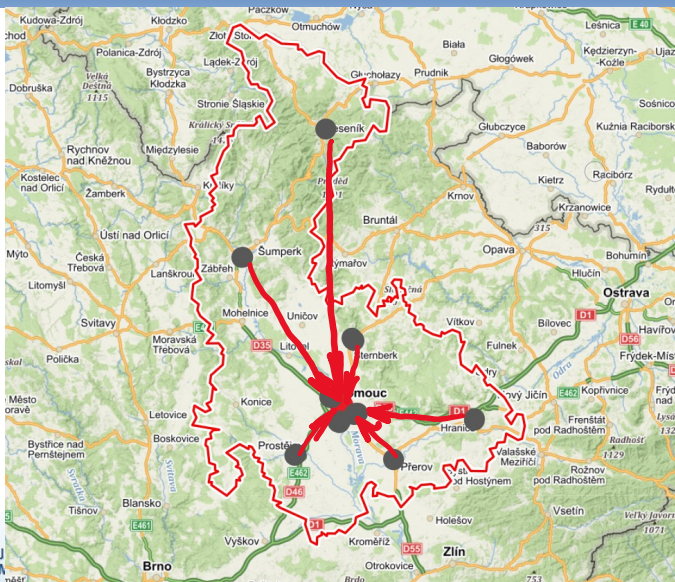
	IM	HP	MDS	CTX	SX	RT	Total
<b>Kraj realizace</b>							
Hlavní město Praha	237 (20%)	255 (23%)	207 (35%)	54 (18%)	134 (39%)	10 (21%)	897 (25%)
Jihočeský kraj	64 (5.3%)	31 (2.8%)	15 (2.5%)	18 (5.8%)	8 (2.3%)	0 (0%)	136 (3.8%)
Jihomoravský kraj	127 (11%)	132 (12%)	88 (15%)	44 (14%)	50 (15%)	7 (15%)	448 (12%)
Karlovarský kraj	15 (1.2%)	4 (0.4%)	0 (0%)	3 (1.0%)	0 (0%)	0 (0%)	22 (0.6%)
Kraj Vysočina	24 (2.0%)	13 (1.2%)	13 (2.2%)	5 (1.6%)	1 (0.3%)	2 (4.3%)	58 (1.6%)
Královéhradecký kraj	73 (6.1%)	89 (7.9%)	39 (6.6%)	19 (6.2%)	20 (5.8%)	5 (11%)	245 (6.8%)
Liberecký kraj	40 (3.3%)	9 (0.8%)	1 (0.2%)	7 (2.3%)	6 (1.7%)	3 (6.4%)	66 (1.8%)
Moravskoslezský kraj	238 (20%)	244 (22%)	144 (24%)	47 (15%)	35 (10%)	14 (30%)	722 (20%)
<b>Olomoucký kraj</b>	<b>94 (7.8%)</b>	<b>83 (7.4%)</b>	<b>32 (5.4%)</b>	<b>16 (5.2%)</b>	<b>53 (15%)</b>	<b>3 (6.4%)</b>	<b>281 (7.8%)</b>
Pardubický kraj	47 (3.9%)	17 (1.5%)	23 (3.9%)	8 (2.6%)	5 (1.5%)	0 (0%)	100 (2.8%)
Plzeňský kraj	63 (5.2%)	149 (13%)	1 (0.2%)	18 (5.8%)	10 (2.9%)	2 (4.3%)	243 (6.7%)
Středočeský kraj	94 (7.8%)	62 (5.5%)	23 (3.9%)	21 (6.8%)	18 (5.2%)	0 (0%)	218 (6.0%)
Ústecký kraj	34 (2.8%)	16 (1.4%)	4 (0.7%)	9 (2.9%)	1 (0.3%)	1 (2.1%)	65 (1.8%)
Zlínský kraj	50 (4.2%)	21 (1.9%)	3 (0.5%)	16 (5.2%)	3 (0.9%)	0 (0%)	93 (2.6%)
Unknown	2 (0.2%)	0 (0%)	0 (0%)	23 (7.5%)	0 (0%)	0 (0%)	25 (0.7%)
<b>Total</b>	<b>1 202 (100%)</b>	<b>1 125 (100%)</b>	<b>593 (100%)</b>	<b>308 (100%)</b>	<b>344 (100%)</b>	<b>47 (100%)</b>	<b>3 619 (100%)</b>



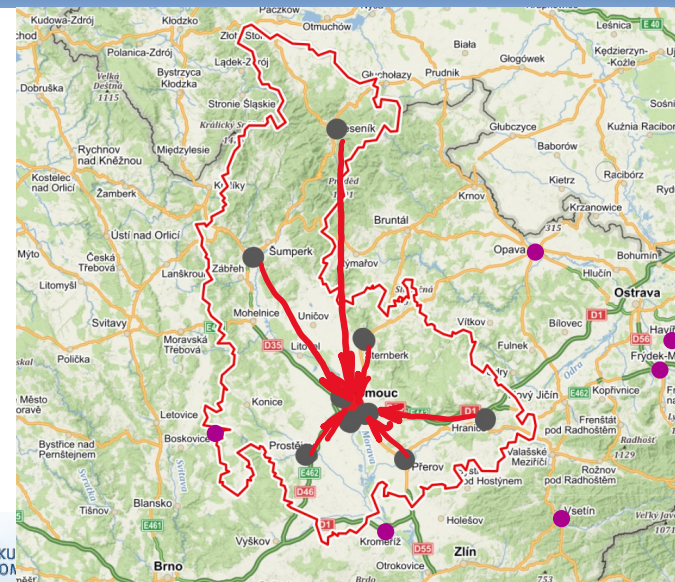
## CT pracoviště ve spádu KOC FN Olomouc ... 7,8% (632.000 obyvatel)



## Přirozený spád KOC FN Olomouc



## Mimospádová pracoviště ... 15% PDAC v ČR (Operace)



## Operace v Olomouckém kraji (KOC FN Olomouc) ... 15%

	IM	HP	MDS	CTX	SX	RT	Total
<b>Kraj realizace</b>							
Hlavní město Praha	237 (20%)	255 (23%)	207 (35%)	54 (18%)	134 (39%)	10 (21%)	897 (25%)
Jihočeský kraj	64 (5.3%)	31 (2.8%)	15 (2.5%)	18 (5.8%)	8 (2.3%)	0 (0%)	136 (3.8%)
Jihomoravský kraj	127 (11%)	132 (12%)	88 (15%)	44 (14%)	50 (15%)	7 (15%)	448 (12%)
Karlovarský kraj	15 (1.2%)	4 (0.4%)	0 (0%)	3 (1.0%)	0 (0%)	0 (0%)	22 (0.6%)
Kraj Vysočina	24 (2.0%)	13 (1.2%)	13 (2.2%)	5 (1.6%)	1 (0.3%)	2 (4.3%)	58 (1.6%)
Královéhradecký kraj	73 (6.1%)	89 (7.9%)	39 (6.6%)	19 (6.2%)	20 (5.8%)	5 (11%)	245 (6.8%)
Liberecký kraj	40 (3.3%)	9 (0.8%)	1 (0.2%)	7 (2.3%)	6 (1.7%)	3 (6.4%)	66 (1.8%)
Moravskoslezský kraj	238 (20%)	244 (22%)	144 (24%)	47 (15%)	35 (10%)	14 (30%)	722 (20%)
<b>Olomoucký kraj</b>	<b>94 (7.8%)</b>	<b>83 (7.4%)</b>	<b>32 (5.4%)</b>	<b>16 (5.2%)</b>	<b>53 (15%)</b>	<b>3 (6.4%)</b>	<b>281 (7.8%)</b>
Pardubický kraj	47 (3.9%)	17 (1.5%)	23 (3.9%)	8 (2.6%)	5 (1.5%)	0 (0%)	100 (2.8%)
Plzeňský kraj	63 (5.2%)	149 (13%)	1 (0.2%)	18 (5.8%)	10 (2.9%)	2 (4.3%)	243 (6.7%)
Středočeský kraj	94 (7.8%)	62 (5.5%)	23 (3.9%)	21 (6.8%)	18 (5.2%)	0 (0%)	218 (6.0%)
Ústecký kraj	34 (2.8%)	16 (1.4%)	4 (0.7%)	9 (2.9%)	1 (0.3%)	1 (2.1%)	65 (1.8%)
Zlínský kraj	50 (4.2%)	21 (1.9%)	3 (0.5%)	16 (5.2%)	3 (0.9%)	0 (0%)	93 (2.6%)
Unknown	2 (0.2%)	0 (0%)	0 (0%)	23 (7.5%)	0 (0%)	0 (0%)	25 (0.7%)
<b>Total</b>	<b>1 202 (100%)</b>	<b>1 125 (100%)</b>	<b>593 (100%)</b>	<b>308 (100%)</b>	<b>344 (100%)</b>	<b>47 (100%)</b>	<b>3 619 (100%)</b>



## Strukturované vyhodnocení ukazatele kvality (kzp.cz) (2017-2019)

Přehled počtu případů  
Přehled o průměrných počtech případů za rok jednotlivých poskytovatelů zdravotní péče.  
Doporučené minimální pracovní hodnota jsou uvedeny v rázovazujícím strukturním ukazateli OUK\_CH\_004\_19

IČZ	Název	Počet operací za rok
6051000	DŮVJevská fakultní nemocnice Praha	Více než 30
89301000	Fakultní nemocnice Olomouc	Více než 30
10002000	Fakultní nemocnice Křivánské Vnohrody	Více než 30
61004000	Fakultní nemocnice Hradec Králové	Více než 30
72100000	Fakultní nemocnice Brno	Více než 30
40002000	Institut klin. a exper.med. v Praze	Více než 30
40005000	Thomayerova nemocnice	17 až 30
20040000	Všeobecná fakultní nemocnice v Praze	17 až 30
90002000	Fakultní nemocnice v Motole	17 až 30
32000000	Nemocnice České Budějovice, a.s.	17 až 30
88001000	Nemocnice Nový Jičín a.s.	17 až 30
72031000	Masarykův onkologický ústav	17 až 30

44101000	Fakultní nemocnice Písek	3 až 17
22101000	Obchodní nemocnice Kladno, a.s.	3 až 17
90011000	KZ, a.s. - Masarykova nemocnice, o.z.	3 až 17
62011000	Královská nemocnice T. Bati, a.s.	3 až 17
72011000	Fakultní nemocnice u sv. Anny v Brně	3 až 17
94100000	Královská nemocnice Liberec, a.s.	3 až 17
91000000	Fakultní nemocnice Ostrava	3 až 17
88011000	Nemocnice PL, a.s. - Pardubice	3 až 17
23101000	Obchodní nemocnice Kolín, a.s.	3 až 17
80000000	Nemocnice Na Bulovce	3 až 17
20011000	Obchodní nemocnice Mladá Boleslav, a.s.	Méně než 3
60011000	Nemocnice Havlíčkův Brod, p.o.	Méně než 3
93201000	Nemocnice Jablonec n. N., p.o.	Méně než 3
72040000	Nemocnice Mírovských bratřů	Méně než 3
04011000	Obchodní nemocnice Náchod, a.s.	Méně než 3
91100000	Nemocnice a poliklinika Česká Lípa, a.s.	Méně než 3
82011000	Nemocnice PL, a.s. - Chrudim	Méně než 3
79011000	Nemocnice Jihlava, p.o.	Méně než 3
94211000	Nemocnice Nové Město na Moravě, p.o.	Méně než 3
91011000	Městská nemocnice Olomouc	Méně než 3
72031000	Vojenská nemocnice Brno	Méně než 3
42000000	Karlovarský krajů nemocnice a.s.	Méně než 3
94011000	Nemocnice Jevíšovské Hradce, a.s.	Méně než 3
90011000	Stavská nemocnice v Opavě, p.o.	Méně než 3
72011000	Nemocnice TGM Hodonín, p.o.	Méně než 3
74011000	Nemocnice Blatná, p.o.	Méně než 3
72031000	Ústecká nemocnice v Brně	Méně než 3
91011000	Královská nemocnice, a.s. - Nemocnice Most, a.s.	Méně než 3
22102000	Nemocnice Stánek	Méně než 3

Centralizace péče: hranice 17 případů/rok ?



## Cesta nemocných s PDAC systémem zdravotní péče v ČR 2019 – 2021 KOC FN Olomouc

	n	Isy-CT	CT-Ch	Ch-OP	Dg-OP	Op-Onkol
<b>Celý soubor</b> 2019,2020,2021	86					
průměr		10,92	26,64	37,4	66,09	43,08
median		5	13	21,5	35	40
range		1-93	1-204	5-262	16-267	18-132
<b>Celý bez neoadjuvance</b>	69					
průměr		10,56	23,81	36,37	40,04	43,97
median		4	12	21	31	40
range		1-93	1-204	14-205	6-234	18-132
<b>Soubor před C19</b>	41					
průměr		15,65	26,58	36,37	53,03	39
median		5,5	13	21	36	36
range		1-93	1-158	5-138	14-205	28-61
<b>Před C19 bez neoadjuvance</b>	35					
průměr				23,7	37,11	
median				21	34,5	
range				9-73	16-81	
<b>Soubor v C19</b>	45					
průměr		5,86	26,23	42,09	78,34	47,3
median		2	13	22	33	43,5
range		1-24	1-204	1-262	6-267	18-132
<b>Soubor v C19 bez neoadjuvance</b>	34					
průměr				18,53	43,34	
median				19	25	
range				1-193	6-234	

## Cesta nemocných... interval 1. symptomu – iniciální CT

	n	Isy-CT	CT-Ch	Ch-OP	Dg-OP	Op-Onkol
<b>Celý soubor</b> 2019,2020,2021	86					
průměr		10,92	26,64	37,4	66,09	43,08
median		5	13	21,5	35	40
range		1-93	1-204	5-262	16-267	18-132
<b>Celý bez neoadjuvance</b>	69					
průměr		10,56	23,81	36,37	40,04	43,97
median		4	12	21	31	40
range		1-93	1-204	14-205	6-234	18-132
<b>Soubor před C19</b>	41					
průměr		15,65	26,58	36,37	53,03	39
median		5,5	13	21	36	36
range		1-93	1-158	5-138	14-205	28-61
<b>Před C19 bez neoadjuvance</b>	35					
průměr				23,7	37,11	
median				21	34,5	
range				9-73	16-81	
<b>Soubor v C19</b>	45					
průměr		5,86	26,23	42,09	78,34	47,3
median		2	13	22	33	43,5
range		1-24	1-204	1-262	6-267	18-132
<b>Soubor v C19 bez neoadjuvance</b>	34					
průměr				18,53	43,34	
median				19	25	
range				1-193	6-234	

## Cesta nemocných... interval iniciální CT – konzultace chirurga

	n	Isy-CT	CT-Ch	Ch-OP	Dg-OP	Op-Onkol
<b>Celý soubor</b> 2019,2020,2021	86					
průměr		10,92	26,64	37,4	66,09	43,08
median		5	13	21,5	35	40
range		1-93	1-204	5-262	16-267	18-132
<b>Celý bez neoadjuvance</b>	69					
průměr		10,56	23,81	36,37	40,04	43,97
median		4	12	21	31	40
range		1-93	1-204	14-205	6-234	18-132
<b>Soubor před C19</b>	41					
průměr		15,65	26,58	36,37	53,03	39
median		5,5	13	21	36	36
range		1-93	1-158	5-138	14-205	28-61
<b>Před C19 bez neoadjuvance</b>	35					
průměr				23,7	37,11	
median				21	34,5	
range				9-73	16-81	
<b>Soubor v C19</b>	45					
průměr		5,86	26,23	42,09	78,34	47,3
median		2	13	22	33	43,5
range		1-24	1-204	1-262	6-267	18-132
<b>Soubor v C19 bez neoadjuvance</b>	34					
průměr				18,53	43,34	
median				19	25	
range				1-193	6-234	

## Cesta nemocných... interval konzultace chirurga - operace

	n	Isy-CT	CT-Ch	Ch-OP	Dg-OP	Op-Onkol
<b>Celý soubor</b> 2019,2020,2021	86					
průměr		10,92	26,64	37,4	66,09	43,08
median		5	13	21,5	35	40
range		1-93	1-204	5-262	16-267	18-132
<b>Celý bez neoadjuvance</b>	69					
průměr		10,56	23,81	36,37	40,04	43,97
median		4	12	21	31	40
range		1-93	1-204	14-205	6-234	18-132
<b>Soubor před C19</b>	41					
průměr		15,65	26,58	36,37	53,03	39
median		5,5	13	21	36	36
range		1-93	1-158	5-138	14-205	28-61
<b>Před C19 bez neoadjuvance</b>	35					
průměr				23,7	37,11	
median				21	34,5	
range				9-73	16-81	
<b>Soubor v C19</b>	45					
průměr		5,86	26,23	42,09	78,34	47,3
median		2	13	22	33	43,5
range		1-24	1-204	1-262	6-267	18-132
<b>Soubor v C19 bez neoadjuvance</b>	34					
průměr				18,53	43,34	
median				19	25	
range				1-193	6-234	



## Cesta nemocných... interval stanovení diagnózy - operace

	n	Isy-CT	CT-Chi	Ch-OP	Dg-OP	Op-Onkol
Celý soubor 2019,2020,2021	86					
průměr		10,92	26,64	37,4	66,09	43,08
median		5	13	21,5	35	40
range		1-93	1-204	5-262	16-267	18-132
Celý bez neoadjuvance	69					
průměr		10,56	23,81	36,37	40,04	43,97
median		4	12	21	31	40
range		1-93	1-204	14-205	6-234	18-132
Soubor před C19	41					
průměr		15,65	26,58	36,37	53,03	39
median		5,5	13	21	36	36
range		1-93	1-158	5-138	14-205	28-61
Před C19 bez neoadjuvance	35					
průměr				23,7	37,11	
median				21	34,5	
range				9-73	16-81	
Soubor v C19	45					
průměr		5,86	26,23	42,09	78,34	47,3
median		2	13	22	33	43,5
range		1-24	1-204	1-262	6-267	18-132
Soubor v C19 bez neoadjuvance	34					
průměr				18,53	43,34	
median				19	25	
range				1-193	6-234	

## Cesta nemocných s PDAC systémem 2019 - 2021

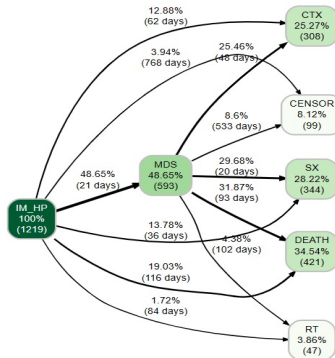
	n	Isy-CT	CT-Chi	Ch-OP	Dg-OP	Op-Onkol
Celý soubor 2019,2020,2021	86					
průměr		10,92	26,64	37,4	66,09	43,08
median		5	13	21,5	35	40
range		1-93	1-204	5-262	16-267	18-132
Celý bez neoadjuvance	69					
průměr		10,56	23,81	36,37	40,04	43,97
median		4	12	21	31	40
range		1-93	1-204	14-205	6-234	18-132
Soubor před C19	41					
průměr		15,65	26,58	36,37	53,03	39
median		5,5	13	21	36	36
range		1-93	1-158	5-138	14-205	28-61
Před C19 bez neoadjuvance	35					
průměr				23,7	37,11	
median				21	34,5	
range				9-73	16-81	
Soubor v C19	45					
průměr		5,86	26,23	42,09	78,34	47,3
median		2	13	22	33	43,5
range		1-24	1-204	1-262	6-267	18-132
Soubor v C19 bez neoadjuvance	34					
průměr				18,53	43,34	
median				19	25	
range				1-193	6-234	

## Cesta nemocných s PDAC systémem

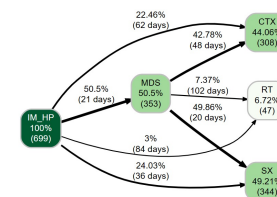
### Procesní pohled

Na následujícím diagramu je znázorněna cesta pacientů od IM\_HP do první terapeutické intervence nebo do úmrtí (příp. pravého cenzora).

- Čísla v uzlech odpovídají relativnímu a absolutnímu počtu pacientů
- Procento na hranách reprezentuje podíl populace z předchozího uzlu
- Počet dní na hranách odpovídá mediánu časové vzdálenosti mezi začátky událostí



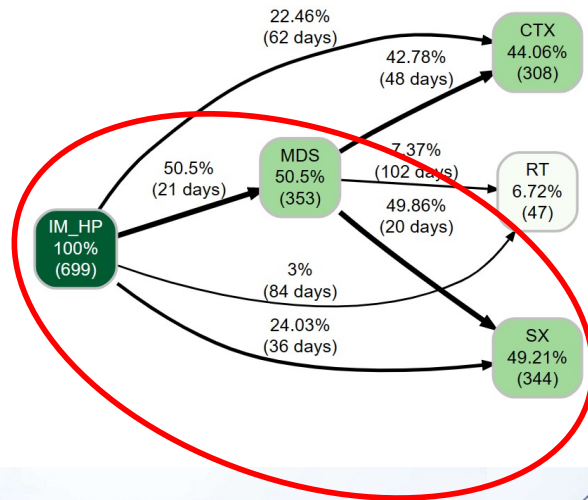
## Cesta nemocných s PDAC systémem



Před C19 bez neoadjuvance	35					
průměr				23,7	37,11	
median				21	34,5	
range				9-73	16-81	
Soubor v C19	45					
průměr		5,86	26,23	42,09	78,34	47,3
median		2	13	22	33	43,5
range		1-24	1-204	1-262	6-267	18-132
Soubor v C19 bez neoadjuvance	34					
průměr				18,53	43,34	
median				19	25	
range				1-193	6-234	



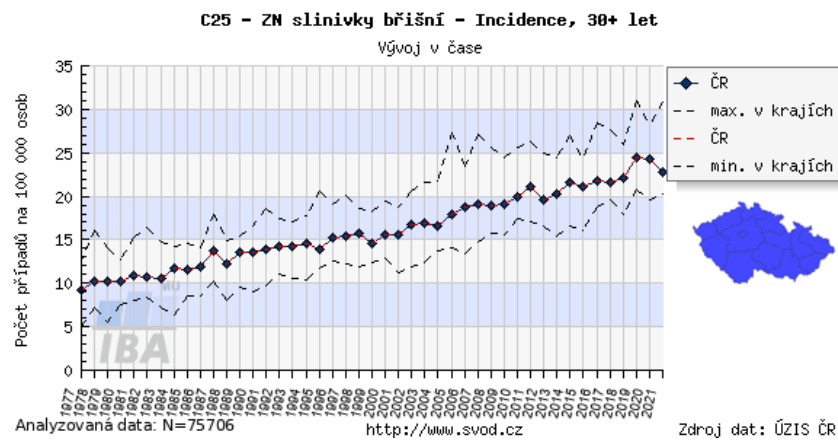
## Cesta nemocných s PDAC systémem



## Cesta nemocných s PDAC systémem 2019 - 2021

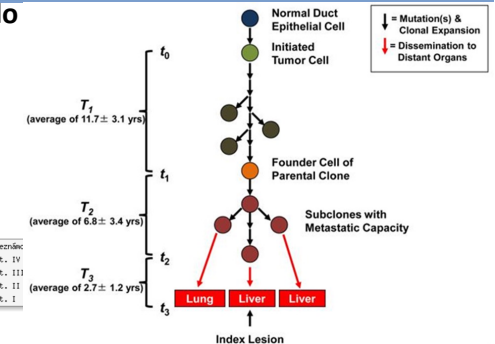
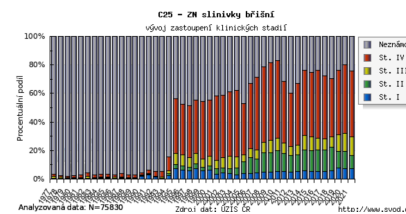
Kraj realizace	IM	HP	MDS	CTX	SX	RT	Total
Hlavní město Praha	237 (20%)	255 (23%)	207 (35%)	54 (18%)	134 (39%)	10 (21%)	897 (25%)
Jihočeský kraj	64 (5.3%)	31 (2.8%)	15 (2.5%)	18 (5.8%)	8 (2.3%)	0 (0%)	136 (3.8%)
Jihomoravský kraj	127 (11%)	132 (12%)	88 (15%)	44 (14%)	50 (15%)	7 (15%)	448 (12%)
Karlovarský kraj	15 (1.2%)	4 (0.4%)	0 (0%)	3 (1.0%)	0 (0%)	0 (0%)	22 (0.6%)
Kraj Vysočina	24 (2.0%)	13 (1.2%)	13 (2.2%)	5 (1.6%)	1 (0.3%)	2 (4.3%)	58 (1.6%)
Královéhradecký kraj	73 (6.1%)	89 (7.9%)	39 (6.6%)	19 (6.2%)	20 (5.8%)	5 (11%)	245 (6.8%)
Liberecký kraj	40 (3.3%)	9 (0.8%)	1 (0.2%)	7 (2.3%)	6 (1.7%)	3 (6.4%)	66 (1.8%)
Moravskoslezský kraj	238 (20%)	244 (22%)	144 (24%)	47 (15%)	35 (10%)	14 (30%)	722 (20%)
<b>Olomoucký kraj</b>	<b>94 (7.8%)</b>	<b>83 (7.4%)</b>	<b>32 (5.4%)</b>	<b>16 (5.2%)</b>	<b>53 (15%)</b>	<b>3 (6.4%)</b>	<b>281 (7.8%)</b>
Pardubický kraj	47 (3.9%)	17 (1.5%)	23 (3.9%)	8 (2.6%)	5 (1.5%)	0 (0%)	100 (2.8%)
Plzeňský kraj	63 (5.2%)	149 (13%)	1 (0.2%)	18 (5.8%)	10 (2.9%)	2 (4.3%)	243 (6.7%)
Středočeský kraj	94 (7.8%)	62 (5.5%)	23 (3.9%)	21 (6.8%)	18 (5.2%)	0 (0%)	218 (6.0%)
Ústecký kraj	34 (2.8%)	16 (1.4%)	4 (0.7%)	9 (2.9%)	1 (0.3%)	1 (2.1%)	65 (1.8%)
Zlínský kraj	50 (4.2%)	21 (1.9%)	3 (0.5%)	16 (5.2%)	3 (0.9%)	0 (0%)	93 (2.6%)
Unknown	2 (0.2%)	0 (0%)	0 (0%)	23 (7.5%)	0 (0%)	0 (0%)	25 (0.7%)
<b>Total</b>	<b>1 202 (100%)</b>	<b>1 125 (100%)</b>	<b>593 (100%)</b>	<b>308 (100%)</b>	<b>344 (100%)</b>	<b>47 (100%)</b>	<b>3 619 (100%)</b>

## Karcinom pankreatu – incidence, mortalita, prevalence v čase...do r 2022

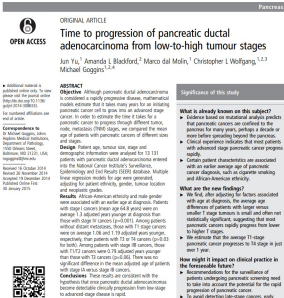


## Zastupení stadií z pohledu možností řešení

Postup nemoci ze stadia T1 do  
T4 .... 12-14 měsíců !!!!

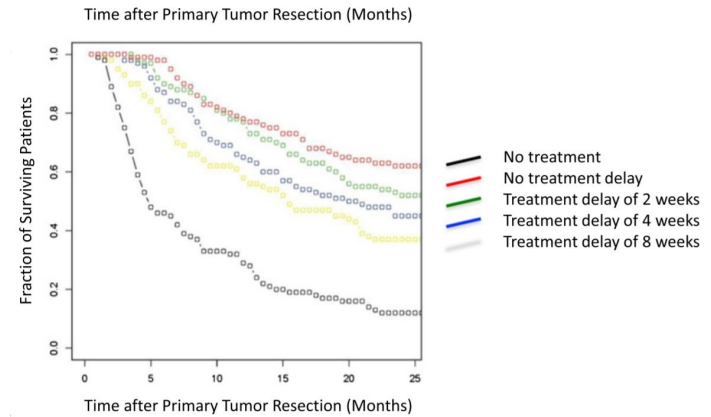


## Ztráta času – ztracená léta v důsledku předčasného úmrtí či kvality života DALYs (v letech)



- Postup nemoci ze stadia T1 do T4 ... **12-14 měsíců !!!!**
- **Časové ztráty v managementu nemocných s ca pankreatu**
- 1.sy .. CT ø 10,9 median 5 (1-93 d)
- CT .. CHI ø 26,64 median 13 (1-204 d)
- CHI .. OP ø 23,7 median 21 (9-73 d)

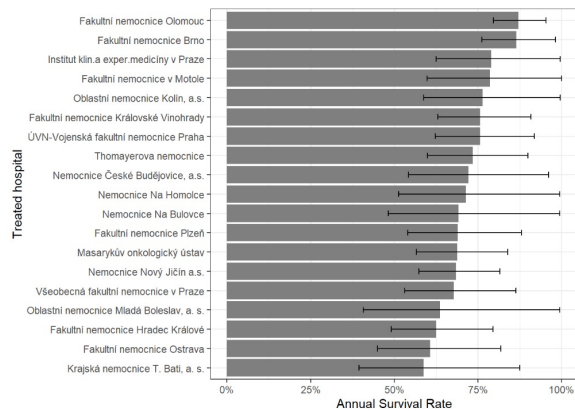
## Karcinom pankreatu – význam času – zpoždění léčby



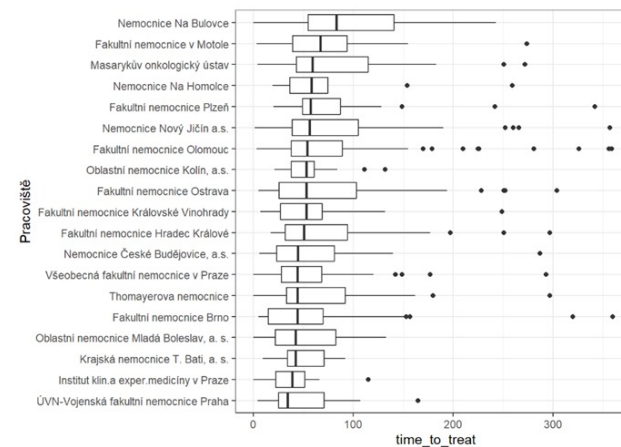
## Karcinom pankreatu – JEDNOROČNÍ PŘEŽITÍ

## Karcinom pankreatu – DOBA DO ZAHÁJENÍ LÉČBY (CHIR, ONKOLOG)

Úmrtnost dle pracoviště



Čas od index date do zahájení léčby





Děkuji za pozornost

