



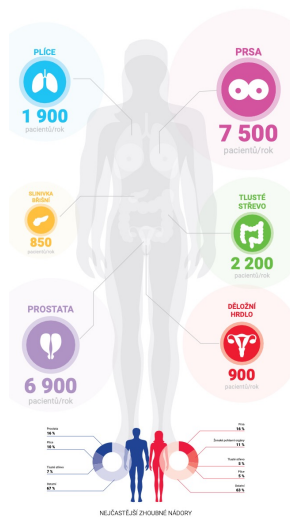
CESTA PACIENTA

Petra Adámková
KVĚTEN 2023

Nově diagnostikováno
85 596
ONKOLOGICKÝCH
PACIENTŮ
za rok

Počet osob žijících
S ONKOLOGICKOU
DIAGNÓZOU
619 327
v ČR ke konci roku 2020

Na zhoubné novotvary v roce 2020 zemřelo **27 536** osob.



HLAS ONKOLOGICKÝCH PACIENTŮ



CESTA PACIENTA I. fáze

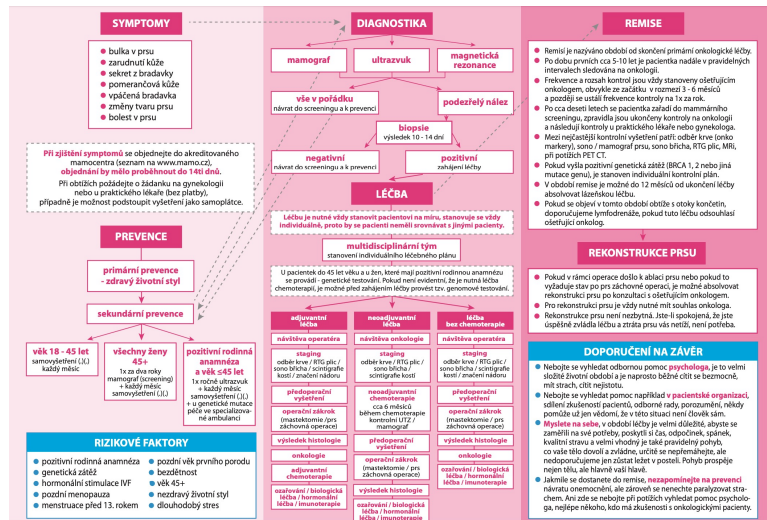
- Nastavení optimální cesty pacienta s danou onkologickou (hematoonkologickou) diagnózou zdravotnickým systémem – „roadmap“
- Definována pacienty z HOP, korektura odborníků na danou diagnózu/odbornou společností ČLS JEP, následně Českou onkologickou společností
- Pacientům k dispozici elektronicky na webu HOP a linkos.cz společně:
 - slovníček pojmů vztahující se k Cestě (odborná garance lékaře)
 - obsáhlejší informační materiály o dané diagnóze jednotlivých členů HOP
- Edukace pacientů a rozšíření povědomí v široké veřejnosti o existenci Cesty pacienta



CESTA PACIENTA II. fáze

- Příprava dotazníků pacientům pro určení slabých míst na Cestě ve všech regionech ČR = reálné zkušenosti pacientů (PL, MDT, doprava...)
- Distribuce dotazníkového šetření přes sociální média
- Představení výsledků/podkladových „soft“ dat ČOS, společná prioritizace témat v rámci NOP
- Jednání s MZ a plátcí v rámci Národní rady pro implementaci NOP

V současné době již máme k dispozici Cestu pacientek s rakovinou prsu a děložního čípku, finalizace rakovina prostaty. Další dg. plíce, kolorektum, ovaria



DŮLEŽITÉ VĚDĚT

- o rozsahu chirurgického výkonu by měl vždy rozhodovat multidisciplinární tým a onkolog.
- Podle plánované rekonstrukce prsu, vždy o tom informujte operátora i onkologa před operací!
- V určitých výjimečných případech lze podstoupit okamžitou náhradu prsu, tato možnost proberete se svým onkologem a vždy důkladně zvážit.
- Protézová zajištění radioterapie je vhodná pro mloudu konkrétní indikované skupiny pacientů. Pro karcerum prsu je vhodná standardní radioterapie.
- Podle žení zvažuje po léčbě (schrnutí, je nutné to udělat i při předtím zakázaném léčení a po léčbě konvolutivní těhotenosti s onkologem.
- Podle všeobecné chemoterapie, poraďte se s lékařem o vhodnosti zavedení intravenózního portu.
- V případě biologické léčby je potřeba každé tři měsíce absolvovat kontrolu srstě (ECG).
- Na některých pracovištích mají k dispozici metodu Digni cap/Paxman, kdy vám nespjatají při chemoterapii vlásky, nímžem tato metoda není 100%. Není bezpěch zdravotní pojišřomou, dleka podání chemoterapie se produkuje, pro část pacientů je velmi obtížné znést pošt chřadu v období léčby. Vhodnost použití křčy konzultujte se svým onkologem.
- Pro léčbu v KOC, psu vhodné nemocné potřeboují terapii, kterou nemějí aplikovat nepatřičně zařazení celná léčba, imunitoterapie atd.). Dále by v KOC měly být léčeny ženy s komplikovaným případem, jako je např. nádor v sřinotěru, při výjech, s BČCA postbitou nebo jsou spravou velmi mláde do 35 let nebo mají nějaké komorbidity (maturovanou skřenou, Crohnovu nemocí či křnoplucí v křčb (uvážlivě při předtím léčené terapii atd.).
- Podle je pacientka diagnostikovaná v rámci stágru v metastatické fázi nemocí, a je pro ni vhodná centrová inovativní terapie (má by se vřbí léčit v KOC).
- Podle dojde k progresi onemocnění v podobě vzdálených metastáz, je potřeba terapii vhodně změnit, eventuelně pacientka zařadí do studie s experimentální léčbou.
- Podle dšovaní léčba přetřala účinkem je možné vsoupit do širšího spektra s experimentální léčbou. Po výjech všech možností onkologické léčby, je nutné pokračovat paliativní léčbou.
- Podle prožijete celou popsanou léčbu a máte již pouze hormonální léčbu, nebo o třepe negativního karcinomu prsu dále léčbu nemáte, většina pacientek opouští akutní fázi léčby a dostává se do tzv. remise - gratulujeme, to nehorší máte za sebou!

Odborními guaranty Cesty pacienta jsou:

MUDr. Katarína Petrřková, Ph.D.
doc. MUDr. Jana Pravořová, Ph.D., MBA
prof. MUDr. Petra Tešalovř, ČC, MD, Ph.D.
MUDr. Martina Zimovřanovř, Ph.D.

Screeningovř program rakoviny prsu v ČR:
www.mamo.cz

Pacientcké organizace vřnují se diagnóze rakoviny prsu:
Alliance žen s rakovinou prsu, o.p.s.
www.breastcancer.cz
seznam pacientckých organizací po celě ČR
Bellis - mláde ženy s rakovinou prsu
www.bellisky.cz

Doporučenř zdroj informací:
Kniha - Nejsi na to sama - Prřvodce rakovinou prsu
www.linksos.cz
www.breastcancer.cz
www.bellisky.cz
www.amele24.cz
AVON Linka za zdravř prsu - 800 546 546
Vyřvětlenř jednotlivřch pojřmů naleznete na webu
www.hlaspacientu.cz

OBCRNř DOPORUČENŘ pro prevenci onkologické onemocnění

- zdravř a vyváženř strava
- poehy (minimálně 4x třdně 30 minut, nejlépe každý den)
- kvalitni a dostatečný spánek (8 hodin denně)
- eliminace dlouhodobého stresu a přetřžení
- nekuřiti
- nepit alkohol

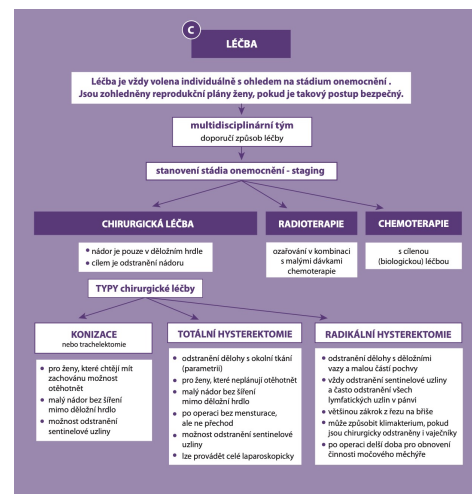
Hlas onkologických pacientů
www.hlaspacientu.cz

Linkos
odbornř guarant
www.linksos.cz



Cesta pacienta s karcinomem prsu

Cesta pacienta je jednoduchř návod pro pacienta, jak se orientovat v jednotlivřch krocich prevence a v léčbě karcinomu prsu.



Odborními guaranty Cesty pacienta jsou:

MUDr. Roman Kocian, Ph.D.
MUDr. Lukřš Dostřlek, Ph.D.
prof. MUDr. Michal Zikřan, Ph.D.

Doporučenř zdroj informací:
www.pacientska-organizace.cz
Pacientckř organizace VERONICA | www.linksos.cz
(v sekci gynecologické nádory)

Seznam onkonekologických center v ČR:
www.onkogynekologie.com/centra/

Vyřvětlenř jednotlivřch pojřmů naleznete na webu:
www.hlaspacientu.cz

DŮLEŽITÉ VĚDĚT

Před jakřmkoli zákroem sděte lékaři své plřny (těhotenství, apod.)
Vřchena vyřvětlenř mohou zapadř až jeden mřsíc.

NEBOJTE SE ČASU NA ZAŘRNĚNŘ LÉČBY JE DOSTI

Hlas onkologických pacientů
www.hlaspacientu.cz

Linkos
odbornř guarant
www.linksos.cz



Cesta pacienta s karcinomem dšřžního hrdla

Cesta pacienta je jednoduchř návod pro ženy, jak se orientovat v jednotlivřch krocich prevence a v léčbě karcinomu dšřžního hrdla.



